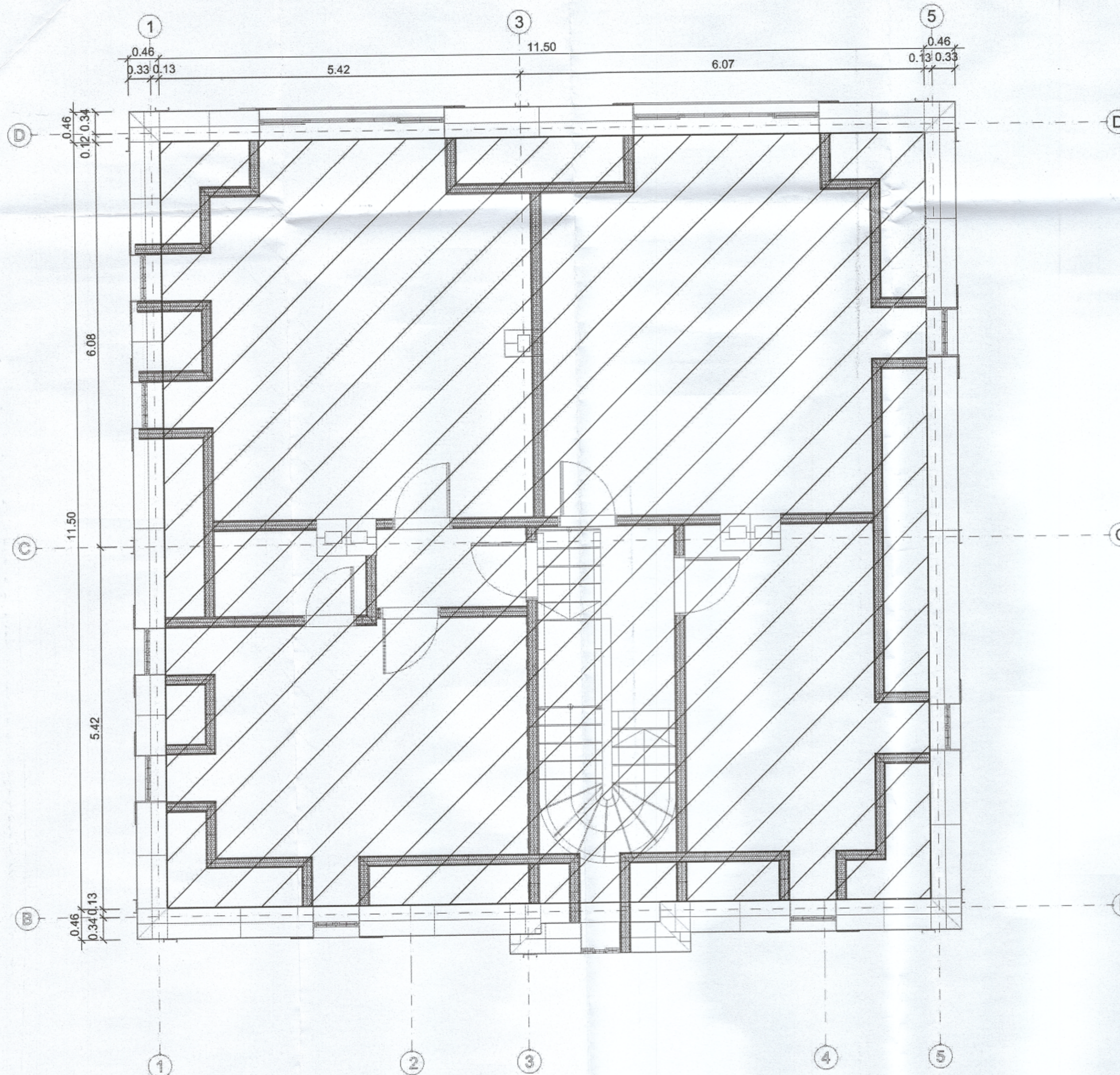


Plan demolare pereți interiori - Mansardă

Sc 1:50



LEGENDĂ



Zonă, unde se demlează elementele verticale

REV NR.	DATA	MODIFICĂRI
Investitor:		
 UNIVERSITATEA TEHNICĂ DIN CLUJ-NAPOCA str. Memorandumului, nr. 28, CLUJ-NAPOCA, jud. CLUJ		
Proiectant general:		
 ARHIMAR str. Căldărașilor, nr. 1, Pavilion H, Cluj-Napoca 400167, Romania Tel.: +40 264 596 786, F: +40 372 898 382 www.arhimar.ro		
Proiectant de specialitate		
KESZ CONSTRUCTII ROMANIA S.R.L. Cluj-Napoca, Calea Turzii, nr. 178K, et. 2 Tel.: +40 364080136 kesz@kesz.ro, www.kesz.ro		
Obiectiv:		Faza:
REABILITARE ȘI REAMENAJARE CLĂDIRE EXISTENTĂ C3, DEMOLĂRI PARȚIALE LA INTERIOR, COMPARTIMENTĂRI INTERIOARE, LUCRĂRI DE INTERVENȚIE ÎN VEDEREA ÎNCADRĂRII ÎN GRADUL II DE REZISTENȚĂ LA FOC, ORGANIZARE DE ȘANTIER		PT+DE
Amplasament:		
MUNICIPIUL CLUJ NAPOCA, STRADA OBSERVATORULUI, NR. 2, JUDEȚUL CLUJ		
Verificator:		Cerința:
Șef Proiect: ing. Gőrgő Norbert		Proiect nr.: T24009
Proiectat: ing. Bánházi Botond László	Scara: 1:50	Data: 2/2025
Desenat: ing. Bánházi Botond László	NR. PLANȘĂ:	R-1000-PT-C3-E1
Titlu planșă:		
Plan demolare pereți interiori Mansardă		